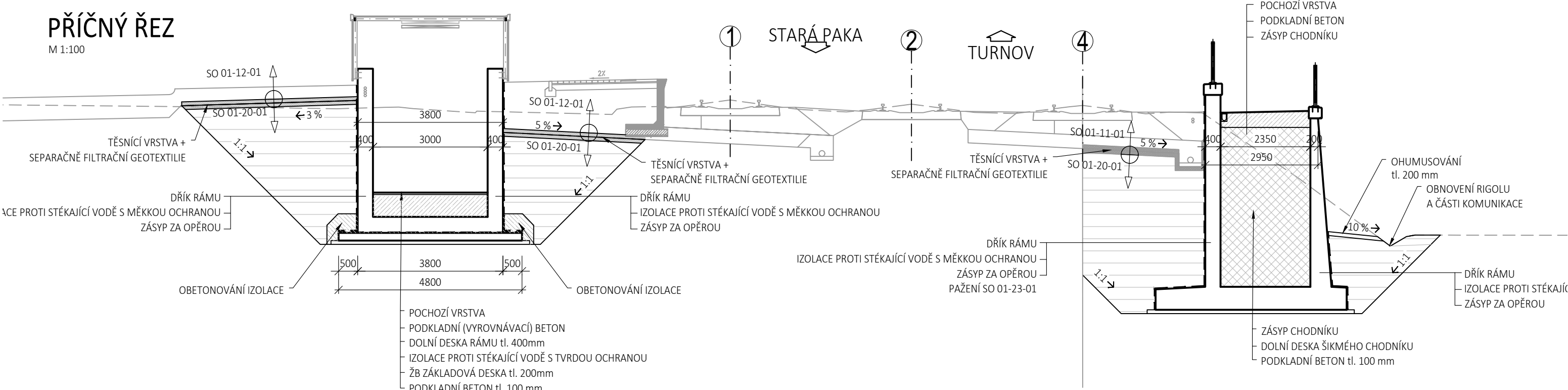


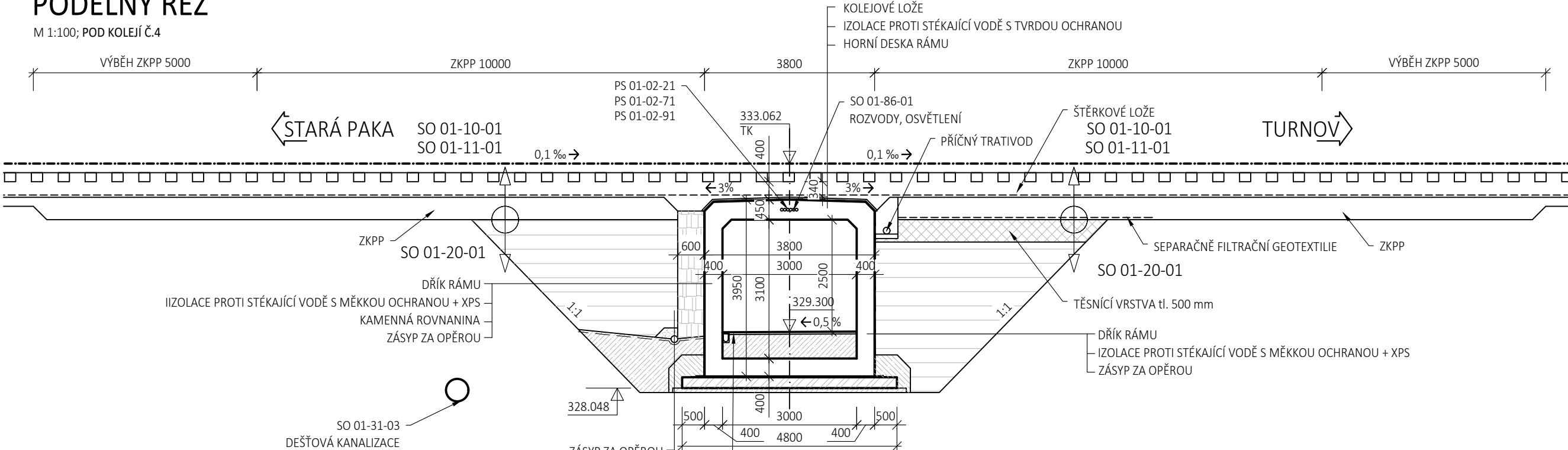
PŘÍČNÝ ŘEZ

M 1:100



PODÉLNÝ ŘEZ

M 1:100; POD KOLEJÍ Č.4



POZNÁMKY:

- VÝSTAVBA PODCHODU PROBĚHNE VE DVOU ETAPÁCH, ABY BYL VŽDY UMOŽNĚN PROVOZ ALESPOŇ 1 KOLEJE,
- MEZI 1 A 2 KOLEJÍ MUSÍ BÝT ZŘÍZENO KOTVENÉ PAŽENÍ

BETON :

ZÁKLADOVÁ DESKA
DŘÍKY, KŘÍDLA, DOLNÍ A HORNÍ DESKA
ŘÍMSY
TVRdá OCHRANA IZOLACE
OBETONOVÁNÍ IZOLACE
PODKLADNÍ BETON

C30/37 - XC2, XA1, XF1 - CL 0,2 - Dmax 22mm - S3 - PRŮSAK max. 35mm
C30/37 - XC4, XF2, XD1, XA1 - CL 0,2 - Dmax 8mm - S3 - PRŮSAK max. 20mm
C30/37 - XC4, XF2, XD1 - CL 0,2 - Dmax 16mm - S3 - PRŮSAK max. 20mm
C25/30 - XC2, XF1 - CL 0,2 - Dmax 22mm - S3 - PRŮSAK max. 50mm
C25/30 - XC2, XF1 - CL 0,2 - Dmax 22mm - S3 - PRŮSAK max. 50mm
C12/15 - X0 - CL 0,2 - Dmax 22mm

DLE ČSN EN 206+A1
DLE ČSN EN 206+A1
DLE ČSN EN 206+A1
DLE ČSN EN 206+A1
DLE ČSN EN 206+A1
DLE ČSN EN 206+A1

OCEL:

BETONÁŘSKÁ VÝZTUŽ B500B DLE ČSN EN 10080

DRENÁŽ + ZÁSYPY:
KAMENNÁ ROVNANINA
OBSYP DRENÁŽNÍ TRUBKY
ZÁSYP ZA OPĚROU
TĚSNÍCÍ VRSTVA
ZKPP
ZÁSYP CHODNÍKU
DRENÁŽNÍ TRUBKA
SEPARAČNĚ FILTRAČNÍ GEOTEXTILIE

IZOLACE:
IZOLACE PROTI STÉKAJÍCÍ VODĚ
MĚKKÁ OCHRANA IZOLACE + XPS
MĚKKÁ OCHRANA IZOLACE
TVRdá OCHRANA IZOLACE

POVRCHY:
ODLÁŽDĚNÍ SVAHOVÉHO KUŽELU
POCHOZÍ VRSTVA

LOMOVÝ KÁMEN min. 250mm DLE MVL 102
Š 16/32, I₀ = 0,95; s = 0,4 mm DLE MVL 102 A PŘEDPISU S4
ŠD 0/32, I₀ = 0,95; s = 0,4 mm DLE MVL 102 A PŘEDPISU S4
CG, D = 100%PS; s = 0,4 mm DLE PŘEDPISU S4
ŠD 0/32, I₀ = 0,8; E₀ = 80 MPa DLE PŘEDPISU S4
ZEMINA VHODNÁ/PODMÍNEČNĚ VHODNÁ min. I₀ = 0,8; D = 90%PS DLE PŘEDPISU S4
1/2 PERFOROVANÁ HDPE Ø150mm DLE TKP KAPITOLA 18
500 g/m² DLE PŘEDPISU S4


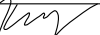
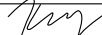
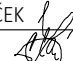
NATAVOVANÁ ASFALTOVÁ PÁSOVÁ, PRŮTAŽNOST min. 30% DLE TNŽ 73 6280
XPS 50mm + GEOTEXTILIE 500g/m² DLE TNŽ 73 6280
GEOTEXTILIE DLE SVI DLE TNŽ 73 6280
BETON VYZTUŽENÝ OCELOVOU SÍTÍ + SEPARAČNÍ PE FOLIE + GEOTEXTILIE 300g/m²DLE TNŽ 73 6280

LOMOVÝ KÁMEN tl. 200mm DO PODKLADNÍHO BETONU tl. 100mm DLE ČSN 72 1860
DLAŽDICE 200x200x80 mm BEZ ZKOSENÝCH HRAN DO PODKLADNÍHO BETONU min. 100mm DLE SŽ PO-06/2021-GŘ

03	...		
02	...		
01	...		
REVIZE	POPIS	DATUM	PODPIS

OBJEDNATEL	
SPRÁVA ŽELEZNIC, STÁTNÍ ORGANIZACE DLÁŽDĚNÁ 1003/7, 110 00 PRAHA 1	
STAVEBNÍ SPRÁVA ZÁPAD, SOKOLOVSKÁ 1955/278, 190 00 PRAHA 9	



ZHOTOVITEL SAGASTA s.r.o. SÍDLLO: NOVODVORSKÁ 1010/14, 142 00 PRAHA 4 IČ: 045 98 555 DIČ: CZ045 98 555						JTSK ČÍSLO SOUPRAVY	
ODPOVĚDNÝ PROJEKTANT ING. JAN KREJSA		VYPRACOVAL ING. JAN KREJSA		KONTROLA ING. EMIL ŠPAČEK		HIP MICHAL KUDLÍK	
PODPIS 		PODPIS 		PODPIS 		PODPIS	
OBSAH				ČÍSLO ZAKÁZKY 120 025			
Rekonstrukce nástupišť ŽST Semily Mosty, propustky, zdi				DOKUMENTACE DUSP+PDPS			
				MĚŘÍTKO 1:100			
				DATUM 02/2021			
				POČET FORMÁTŮ 3xA4			
NÁZEV PŘÍLOHY				ČÁST		ČÍSLO PŘÍLOHY	
PŘECHODOVÁ OBLAST				D.2.1.4.1		18	
DOKUMENTACI LZE UŽÍVAT POUZE VE SMYSLU PŘÍSLUŠNÉ SMLOUVY O DÍLO. VÝKRES, ČI JEHO ČÁST, MŮŽE BÝT KOPÍROVÁN NEBO JINÝM ZPŮSOBEM ROZŠÍŘOVÁN POUZE PO PŘEDCHOZÍM SOUHLASU SAGASTA, s.r.o.							